



# glaucoMac<sup>®</sup>



Patientenbroschüre

**glaucoMac®** dient zur diätetischen Behandlung mittels dualem Wirkprinzip zur Vorbeugung und als unterstützende Maßnahme bei AMD und Glaukom (altersbedingte Maculadegeneration und grüner Star) durch die verbesserte Durchblutung und Versorgung der Macula sowie zum Schutz des Sehnervs.

**glaucoMac®** ist ein diätetisches Lebensmittel für besondere medizinische Zwecke.

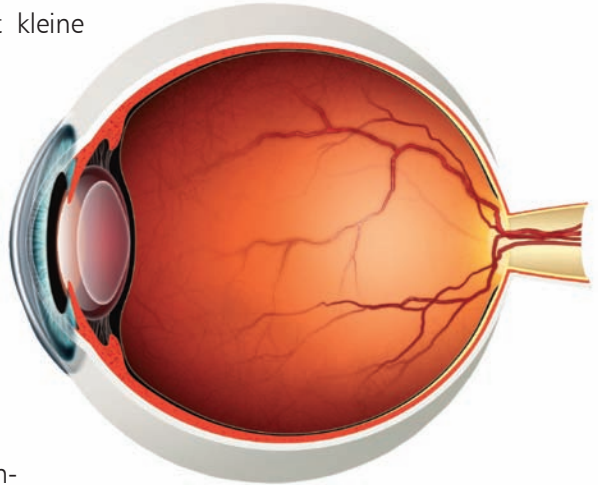


## Das Auge

Das menschliche Auge ist ein empfindliches und komplexes Sinnesorgan. Selbst kleine Störungen und Fehlfunktionen führen zu einer wesentlichen Beeinträchtigung der Lebensqualität.

Viele dieser Erkrankungen und Fehlfunktionen können durch die moderne High-Tech Medizin sowie mittels der Optometrie geheilt bzw. korrigiert werden. Sehhilfen aus modernsten Materialien, Laserbehandlungen und feinste Mikrochirurgie helfen bei der Erhaltung und Wiedergewinnung des Sehvermögens.

Trotz intensiver medizinischer und biologischer Forschungen ist es jedoch noch nicht gelungen, die beiden heimtückischen Krankheiten Maculadegeneration & Glaukom (Grüner Star) zu heilen.



## Was versteht man unter Maculadegeneration?



ohne AMD

Unter Maculadegeneration versteht man Erkrankungen, bei denen die Macula, der Punkt des schärfsten Sehens, betroffen ist. Die Erkrankungen gehen mit dem Funktionsverlust des Gewebes (Sehzellen) in der zentralen Region der Netzhaut einher. Durch diesen Sehzellenverlust nimmt die Sehschärfe (in der Mitte des Gesichtsfeldes) kontinuierlich ab. Dies hat zur Folge, dass gerade Linien verschwommen oder verzerrt erscheinen und sich Kontrastempfinden und Farbwahrnehmungen verschlechtern.



mit AMD

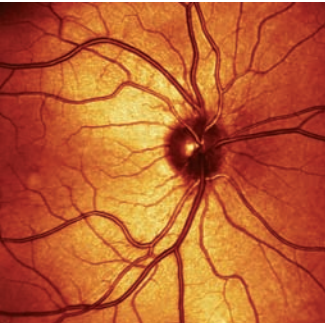
Die häufigste Form ist die altersbedingte Maculadegeneration (AMD), die in der Regel ab dem 50. Lebensjahr auftritt. Im Spätstadium führt die Erkrankung zur Erblindung. Neben den klassischen Risikofaktoren Rauchen, Bluthochdruck, Übergewicht usw., spielt auch die genetische Prädisposition, das Lebensalter und Mangelernährung eine zentrale Rolle. Als unterstützende Maßnahme bei der AMD Behandlung empfehlen Augenärzte die zusätzliche Einnahme von **glaucoMac®**, um die Aufnahme von bestimmten Nährstoffen und Vitaminen sowie die Durchblutung sicherzustellen, wodurch der Krankheitsverlauf verlangsamt werden kann.

## Man unterscheidet zwei Formen der AMD:

**Trockene (atrophe) AMD** ist die häufigste Form der Erkrankung ca. 80% aller Patienten sind davon betroffen. Diese Form der AMD beginnt mit Ablagerungen von Abfallstoffen (Drusen) unter der Netzhaut. Dadurch kommt es zu einem Verlust der lichtempfindlichen Sinneszellen, das zur Folge haben kann, dass der Patient verschwommen sieht, gerade Linien verzerrt erscheinen oder das Farbsehen empfindlich gestört wird. Die trockene Form der AMD kann in die feuchte Form der AMD übergehen.

**Feuchte (exsudative) AMD** ist die aggressivere Form und betrifft ca. 20% der Patienten und kann in kurzer Zeit zu schweren Sehbehinderungen führen. Die feuchte AMD kennzeichnet sich durch eine schnelle Bildung an rasch wachsenden, krankhaften Blutgefäßen, aus denen Blut und Flüssigkeit in den Bereich der lichtempfindlichen Netzhaut gelangt. Es resultiert daraus eine nachhaltige Schädigung der Sinneszellen in der Macula Lutea, infolge dessen, erscheint dem Patienten ein dunkler unscharfer Fleck im Zentrum des Gesichtsfeldes. Die feuchte AMD entwickelt sich schleichend und schmerzfrei.

## Was versteht man unter Glaukom?



Augenhintergrund

Der Grüne Star (Glaukom), bezeichnet eine ganze Reihe von Augenerkrankungen. Im Verlauf der Krankheit sterben Nervenfaserzellen der Netzhaut ab, und es kommt zu einem Gewebeschwund. Es bildet sich eine Vertiefung im Zentrum des Sehnervenkopfes. In der Folge werden Blutgefäße verdrängt oder abgeknickt. Wird diese strukturelle Veränderung nicht rechtzeitig erkannt, führt die Erkrankung unweigerlich zur Erblindung des Patienten.

Der erhöhte Augeninnendruck ist neben der gestörten Durchblutung des Sehnervs der wichtigste Risikofaktor für einen Glaukomschaden. Besonders in der Glaukomtherapie, bei der es neben der klassischen medizinischen Behandlung (z.B. medikamentöse Senkung des Augeninnendrucks) wichtig ist, einen begleitenden Schutz des immer in Mitleidenschaft gezogenen Sehnervs und des umliegenden Nervengewebes zu gewährleisten.

In Europa ist das Glaukom eine der häufigsten Erblindungsursachen. Man schätzt, dass zum Beispiel in Deutschland etwa 5. Mio. Menschen einen zu hohen Augeninnendruck besitzen und das ca. 800.000 Patienten am Glaukom erkrankt sind. Dramatisch dabei ist die hohe Anzahl der nicht erkannten Glaukomerkrankten.

## Was sind freie Radikale?

Wenn energiereiches Licht und Sauerstoff aufeinander treffen, entstehen aggressive Sauerstoffverbindungen – sogenannte freie Radikale. Sie sind hauptverantwortlich für das Absterben von Sinneszellen im Bereich der Macula Lutea und dem damit verbundenen Verlust der Sehschärfe.

Freie Radikale entstehen im Körper auch durch Überlastung der Verbrennungsprozesse oder durch extreme äußere Einflüsse wie etwa durch Stress, Rauchen und mangelhafte Ernährung. Um sich vor freien Radikalen zu schützen nützt das Auge antioxidative Substanzen wie zum Beispiel: Lutein, Zeaxanthin, Vitamin C und E. Diese Substanzen sind in **glaucoMac®** in therapeutischer Dosierung enthalten.



## Wie kann Ihnen geholfen werden?

Diätetische Behandlung zur Vorbeugung und als unterstützende Maßnahme bei AMD und Glaukom.

Sowohl bei der Maculadegeneration als auch beim Glaukom ist die medizinische Behandlung durch den Facharzt die Basis für alle Maßnahmen. In beiden Fällen ist die Früherkennung der Erkrankung ein erster und wichtiger Schritt.

Durch Anregungen von Augenärzten, Patienten und durch eigene Forschungen, haben wir ein besonderes Produkt, bestehend aus den besten natürlichen Inhaltsstoffen in ausgewogener therapeutisch relevanter Dosierung und Zusammensetzung, entwickelt und produziert.

### Die zentrale Rolle spielen dabei:

- Vitamin B Komplex
- Vitamin C und E
- Ginkgo
- Lutein und Zeaxanthin
- Omega 3/6 Fettsäuren

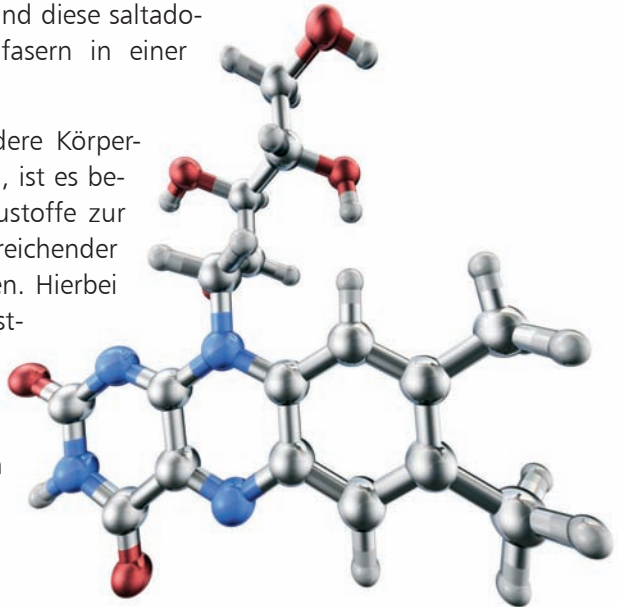




## Vitamin B Komplex

Der Vitamin B Komplex ist essentiell an der Bildung der Schutzfunktion des Nervengewebes beteiligt. Insbesondere kann darauf hingewiesen werden, dass bei der Bildung der Myelinscheiden der „schnellen“ Nervenfasern der Vitamin B Komplex eine zentrale Rolle spielt. In den Sinnesorganen besonders im Auge (Sehnerv) sind diese saltatorisch funktionierenden Nervenfasern in einer großen Anzahl vorhanden.

Da Nervenzellen nicht wie andere Körperzellen sich permanent erneuern, ist es besonders wichtig Nähr- und Baustoffe zur Funktion und Schutz in ausreichender Menge zur Verfügung zu stellen. Hierbei wird jedoch nicht mit Mindestmengen an Nährstoffen das Auslangen gefunden. Für therapeutische Zwecke sollen daher erhöhte Konzentrationen von den Mikronährstoffen zugeführt werden.



Riboflavin, auch bekannt als Vitamin B2

## Der Vitamin B Komplex besteht aus folgenden sieben B-Vitaminen:

**Vitamin B1** reguliert den Kohlenhydratstoffwechsel und die Energiegewinnung.

**Vitamin B2** erhält die Klarheit der Linse und ist für die Energiegewinnung zuständig.

**Vitamin B3** reguliert den Insulin und Blutzuckerspiegel, stärkt Nerven, wirkt antioxidant und beugt Arteriosklerose vor.

**Vitamin B5** wirkt als Steuerfunktion im Gesamtstoffwechsel, Zellregeneration und fördert die Wundheilung.

**Vitamin B6** ist zuständig für den Proteinstoffwechsel, das Nervensystem und die Blutbildung. Fördert das Immunsystem.

**Vitamin B11** ist beteiligt an der Bildung und Reifung der roten Blutkörperchen und wichtig für die Entwicklung und Funktion des Nervensystems und Zellaufbau.

**Vitamin B12** wichtig für die Bildung der Myelinscheiden des Nervensystems.

## Vitamin C und E

Wichtige Antioxidantien, beugen der Bildung freier Radikale im Auge bzw. im gesamten Körper vor, stärken das Immunsystem, haben einen positiven Einfluss auf die Klarheit der Linse.

## Ginkgo

Das älteste lebende pflanzliche Fossil liefert uns wertvolle Inhaltsstoffe, die bereits 200 v.Chr. in der chinesischen Medizin erwähnt wurden. Vor allem die durchblutungsfördernde Wirkung macht den Extrakt seiner Blätter für die Augenheilkunde (Netzhautdurchblutung) besonders wertvoll.

Durch diese Durchblutungsverbesserung kann die Netzhaut optimal mit den zugeführten Nährstoffen von glaucoMac versorgt werden. Außerdem sind seine Inhaltsstoffe imstande, die schädlichen freien Radikale abzufangen (Radikalfänger). Ginkgo hat 5-fach höheren antioxidativen Effekt als im Vergleich zu Heidelbeeren.





## Lutein und Zeaxanthin

Diese beiden Farbpigmente sind Grundvoraussetzung für den antioxidativen Schutz des besonders durch UV-Licht beschädigten Augenhintergrundes. Beim Menschen spielen Lutein und Zeaxanthin in Kombination eine essenzielle Rolle beim Sehen.

Sie wirken als Lichtschutzfaktor für die Sinneszellen. Schädliches Blau- und UV-Licht wird so gefiltert (biologische Sonnenbrille). Mit zunehmendem Alter sinkt die Konzentration an Lutein und Zeaxanthin Schutzpigmenten. Der natürliche Schutz wird reduziert und das Risiko an AMD zu erkranken steigt.

Insbesondere bei der Maculadegeneration ist es wichtig, die Versorgung des Auges mit diesen Pigmenten durch die Einnahme von **glaucoMac®** sicherzustellen.

## Omega 3/6 Fettsäuren

Die Bedeutung dieser Fettsäuren wurde ursprünglich für die Herz-Kreislaufkrankungen erkannt. Sie beugen Gefäßkrankungen vor, stabilisieren und senken Blutdruck und Blutfette. Ein Mangel würde das trockene Auge negativ beeinflussen. Einige von ihnen sind Bestandteile der Zellmembranen und wirken daher modulierend auf die Zellfunktionen.

Seit relativ kurzer Zeit jedoch ist auch ihre Bedeutung für die feinsten Gefäße in unseren Augen erkannt worden. Die positive Wirkung dieser Fettsäuren bei der Bekämpfung der Maculadegeneration ist, durch seriöse Studien bestätigt und bereits Standard in der modernen Medizin. Es wird eine Signalweiterleitung vom Auge zum Gehirn ermöglicht und gleichzeitig die Adaption (Anpassung) des Auges an die Dunkelheit.

Omega 3 und 6 Fettsäuren sind Bestandteile der Netzhaut und können vom menschlichen Körper nicht selbst gebildet werden. Zusätzlicher positiver Effekt: Hemmung der Thrombosebildung.



## Inhaltsstoffe

### 1 Kapsel enthält:

Ginkgo	30 mg
Lutein	20 mg
Omega 3/6 Fettsäuren	25 mg
Vitamin C	100 mg
Vitamin B-Komplex	100 mg

**glaucoMac®** ist 100% frei von gentechnisch veränderten Inhaltsstoffen. Lactose, purin und glutteinfrei.

Für Diabetiker bestens geeignet.

Entwickelt und hergestellt in Österreich.

Der Arzt Ihres Vertrauens kann Sie mit diesem Produkt, aus besonders ausgesuchten und aus natürlichen Quellen stammenden Inhaltsstoffen, versorgen.

Angepasst an Ihre speziellen Bedürfnisse - ausgewählt von Ihrem Augenarzt.

Nährwerttabelle:	pro Tagesdosis (1Kapsel)	pro 100g
Brennwert in kcal/kJ	1,73 /7,33	305,01/940,1
Kohlenhydrate	0,195g	34,4g
Eiweiß	0,125g	22,1g
Fett	0,017g	2,99g
Ballaststoffe	0g	0g
Natrium	0g	0g



Inhaltsstoffe pro Tagesdosis = 1 Kapsel

	Menge	RDA	%TB
Vitamin C	100 mg	100 mg	100
Pantothensäure (B5)	50 mg	6 mg	833
Ginkgo	30 mg	--	--
Omega 3/6 Fettsäuren	25 mg	--	--
Lutein	20 mg	--	--
Niacin (B3)	20 mg	18 mg	111
Pyridoxol (B6)	20 mg	1,8 mg	1111
Vitamin E	12 mg	12 mg	100
Thiamin (B1)	5 mg	1,5 mg	333
Riboflavin (B2)	5 mg	1,7 mg	294
Zeaxanthin	5 mg	--	--
Folsäure (B11)	0,2 mg	0,3 mg	66,66
Selen	24 µg	50 µg	48
Cobalamin (B12)	20 µg	3 µg	666

RDA= Recommended Daily Amount

%TB= durchschnittlicher Tagesbedarf in %

### Verzehrsempfehlung:

1 Kapsel täglich bzw. nach Anweisung des Therapeuten. Mit viel Flüssigkeit einnehmen. Die angegebene empfohlene tägliche Verzehrsmenge darf nicht überschritten werden.

**Wichtiger Hinweis:** Ergänzend die bilanzierte Diät. Nicht zur Verwendung als einzige Nahrungsquelle. Nur unter ärztlicher Aufsicht verwenden.



Vertrieb und wissenschaftliche Information:

**med lab**  
P H A R M A

Wolfgang-Pauli-Gasse 5 | 1140 Wien

Tel.: +43/1/817 90 50 | Fax.: +43/1/817 90 50 15

med-lab@med-lab.at | [www.med-lab.at](http://www.med-lab.at)